



VERMICOMPOSTER en appartement

c'est facile !



Petit mémo du vermicompostage

Les bons gestes pour
vermicomposter chez soi

grandlyon.com/compostage

GRANDLYON
la métropole

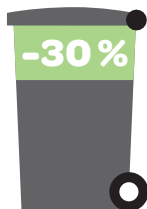
Pourquoi vermicomposter ?

Que mettre dans mon vermicomposteur ?



Composter les déchets organiques c'est leur donner une seconde vie !

► Je réduis ma poubelle quotidienne d'environ 1/3 de son poids



► Et en plus, je profite d'un fertilisant 100 % naturel et gratuit

Les matières vertes



- épluchures de fruits et légumes
- marc de café et de thé
- coquilles d'œuf mixées



- agrumes
- ail, oignon, échalote
- peau d'avocat, d'ananas, coquilles de fruits à coque
- viande
- restes de repas

► Pensez à varier les menus !
Plus les ingrédients sont diversifiés, plus le compost est équilibré et riche en bons nutriments.

Les matières brunes

papiers et cartons bruns déchirés, rouleau de papier toilette, boîte d'œufs



LE VERMICOMPOSTAGE, SUIVEZ LE GUIDE !

Le bon équilibre



2 doses de matière verte

1 dose de matière brune



Pour bien commencer

Installer votre vermicomposteur à un emplacement ni trop froid ni trop chaud (entre 15° et 25°).

Les petits habitants du compost préfèrent les endroits frais et surtout ombragés.

Stop aux idées reçues !

①

« Ça sent mauvais »

FAUX! Un vermicomposteur équilibré rappelle l'odeur du sous-bois. Pour éviter l'apparition de moucheron et les mauvaises odeurs, pensez à bien mélanger vos biodéchets avec les papiers et les cartons.



②

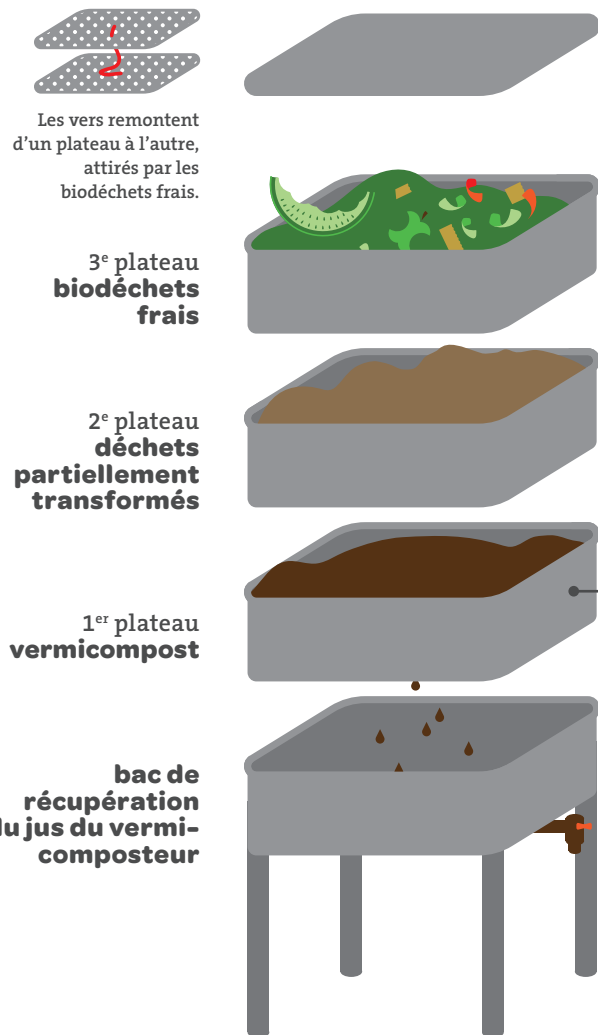
« Et si les vers s'échappent... ? »

Pas d'inquiétude, ils n'aiment pas la lumière.



Comment ça marche ?

Le vermicomposteur s'apparente à une maison de plusieurs étages où les vers rouges se développent. Ils ingurgitent et se nourrissent de déchets verts (azote) et de papiers et cartons (carbone). Le fruit de leur digestion est le compost, précieux fertilisant.



Les habitants

Pour démarrer le vermicompostage, il faut apporter une masse de vers qui représente le double de votre apport de biodéchets quotidiens. La population s'adaptera naturellement à la quantité de déchets que vous lui apporterez.



Pour vous procurer des vers, faites un tour sur les réseaux sociaux ou sur les plateformes d'échange, des particuliers en cèdent gentiment !

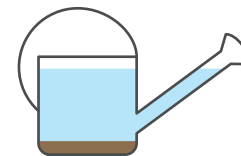
Usages du compost

Au bout de 3 mois, récoltez le compost dans le plateau du bas. Riche en nutriments, il s'utilise directement en surface au pied des plantes, en pot ou en pleine terre.



Pour un rempotage : 1/3 de compost et 2/3 de terre

Au bout de 3 semaines, récupérez le jus de compost. C'est un engrais naturel liquide à utiliser en arrosage au pied de vos plantes.



1 volume de jus de compost dilué dans 10 volumes d'eau

3 gestes pratiques pour un compost réussi

①

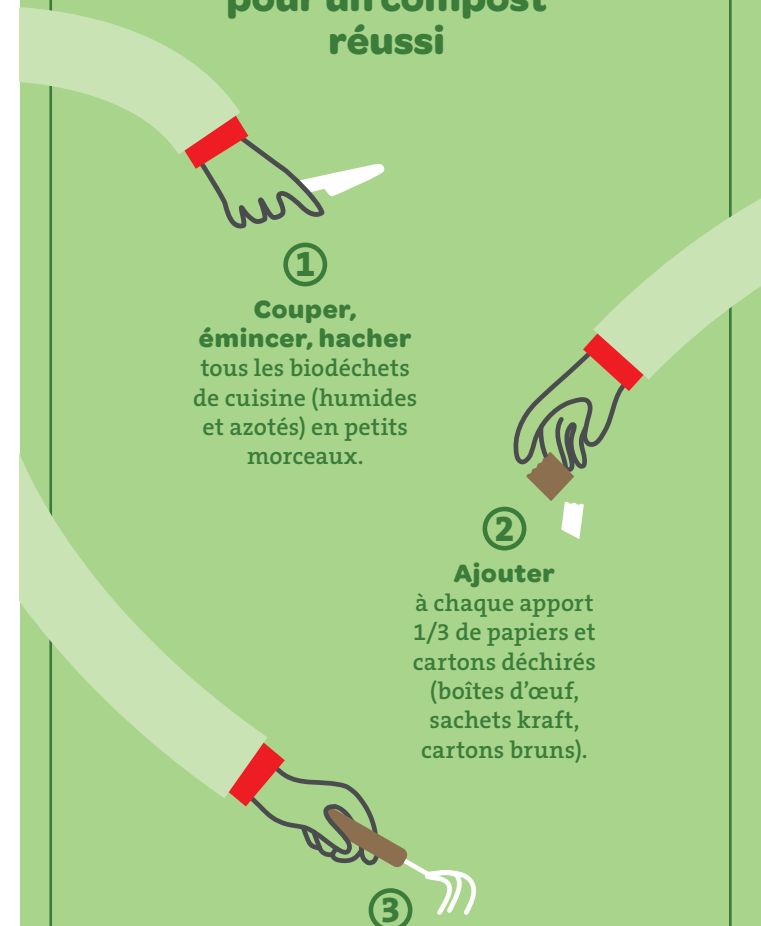
Couper, émincer, hacher tous les biodéchets de cuisine (humides et azotés) en petits morceaux.

②

Ajouter à chaque apport 1/3 de papiers et cartons déchirés (boîtes d'œuf, sachets kraft, cartons bruns).

③

Mélanger, brasser, incorporer les biodéchets coupés avec les papiers et cartons déchirés.



Je deviens expert du compost

D'autres gestes à découvrir dans la série des petits mémos



le compostage collectif



le compostage dans mon jardin



jardiner avec mes déchets verts



Retrouvez-nous sur
[grandlyon.com/
compostage](http://grandlyon.com/compostage)

Métropole de Lyon
20, rue du Lac
CS 33569 - 69505 Lyon Cedex 03
Tél. : 04 78 63 40 40



grandlyon.com/compostage

GRANDLYON
la métropole